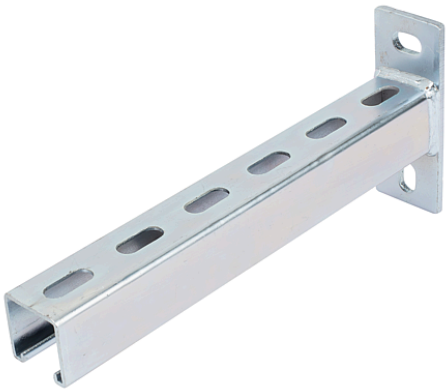


Console Galvanisée Longue avec plaque de base à 3 trous (système à trous oblongs Eco)

223.6036

Console de rail de montage idéale pour les fixations lourdes.



Largeur	50mm 41mm
Épaisseur	2,5 mm
Couleur	Métallique nu
Poids	2160 g
Dimension	41 x 41
Hauteur	136 mm 41 mm
Force	2.16kN
Longueur	750 mm
Trou	22x13mm
Matière	Galvanisé
Matière nom	Galvanisé Acier - Norme 12330
Spécification du produit	Console galvanisée longitudinale avec plaque de base à 3 trous (système à trous oblongs Eco) : 41x41 750mm 2.5mm
Type	Pour tous les rails de montage 41 x 41 mm
Variante	41 x 41 750 mm 2,5 mm

