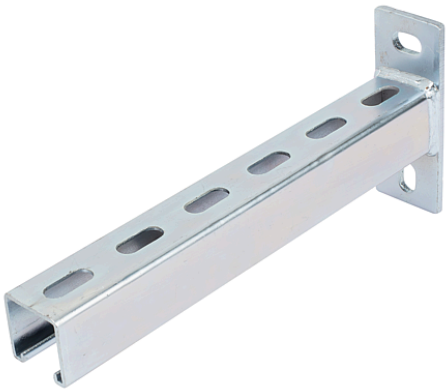


Console Galvanisée Longue avec plaque de base à 3 trous (système à trous oblongs Eco)

223.6035

Console de rail de montage idéale pour les fixations lourdes.



Largeur	50mm   41mm
Épaisseur	2,5 mm
Couleur	Métallique nu
Poids	1800 g
Dimension	41 x 41
Hauteur	136 mm   41 mm
Force	2.4kN
Longueur	600 mm
Trou	22x13mm
Matière	Galvanisé
Matière nom	Galvanisé   Acier - Norme 12330
Spécification du produit	Console galvanisée longitudinale avec plaque de base à 3 trous (système à trous oblongs Eco) : 41x41   600mm   2.5mm
Type	Pour tous les rails de montage 41 x 41 mm
Variante	41 x 41   600 mm   2,5 mm

