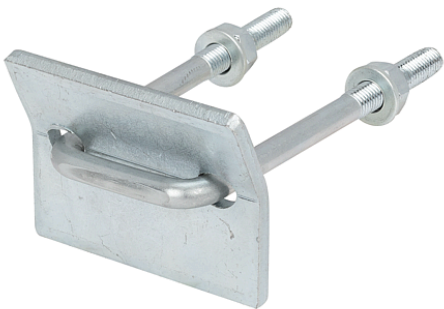


Griffe de poutre | Etrier de serrage Galvanisé (Système à trous oblongs Eco)

223.4711

Toujours utiliser deux unités par élément de fixation :  
Pour la fixation sans perçage ni soudage sur des structures et des poutres en acier.



Zone de passage mm	41
Couleur	Métallique nu
Poids	432 g
Filetage métrique	M10
Dimension	41 x 62   41 x 82
Matière	Galvanisé
Matière nom	Acier
Spécification du produit	Griffe de poutre   Etrier de serrage Galvanisé (Système à trous oblongs Eco) : M10   41x62   41x82
Profil	38/ 80+41/ 82 Etrier 130mm
Type	Pour tous les rails de montage 41 x 62 mm et 41 x 82 mm
Variante	M10   41 x 62   41 x 82

