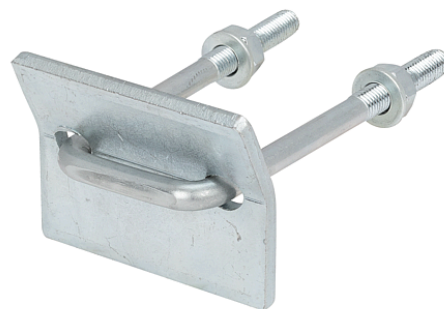


Griffe de poutre | Etrier de serrage Galvanisé (Système à trous oblongs Eco)

223.4707

Toujours utiliser deux unités par élément de fixation :
Pour la fixation sans perçage ni soudage sur des structures et des poutres en acier.



Zone de passage mm	46
Couleur	Métallique nu
Poids	354 g
Filetage métrique	M8
Dimension	41 x 21 41 x 41 41 x 62
Matière	Galvanisé
Matière nom	Acier
Spécification du produit	Griffe de poutre Etrier de serrage Galvanisé (Système à trous oblongs Eco) : M8 41x21 41x41 41x62
Profil	36x36/ 41x22 / 41x41 / 41x44
Type	Pour tous les rails de montage 41 x 21, 41 x 41 et 41 x 62 mm
Variante	M8 41 x 21 41 x 41 41 x 62

