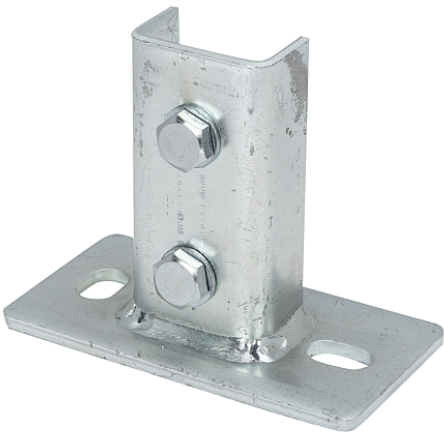


Pied de rail | Bride murale Galvanisé Transversal
Version légère (Système à trous oblongs Eco)

223.4447

Pied de rail horizontal : support mural/bride murale pour rails de montage 41x21 et 41x41. Avec écrou coulissant prémonté, version légère.



Largeur	70mm 28mm
Couleur	Métallique nu
Poids	800 g
Dimension	41 x 21 41 x 41
Hauteur	100 mm
Longueur	130 mm 43 mm
Trou	22x13mm
Matière	Galvanisé
Matière nom	Acier
Spécification du produit	Pied de rail Bride murale galvanisé transversal Version légère (système à trous oblongs Eco) : 41x21 41x41 3D transversal
Type	Pour tous les rails de montage 41 x 21mm et 41 x 41 mm
Variante	41 x 21 41 x 41 3D paysage

