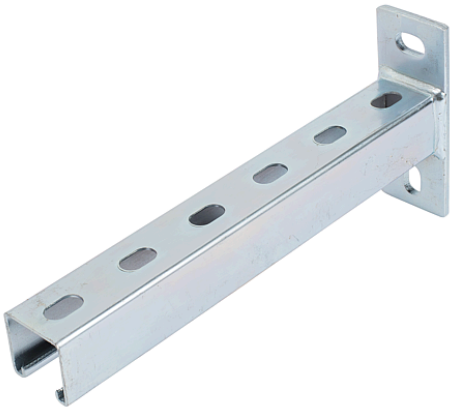


Console Galvanisée Longue Version Fine avec plaque de base à 3 trous (Système à trous oblongs Eco)

223.4305

Console de rail de montage idéale pour les fixations légères.



| | |
|--------------------------|--|
| Largeur | 50mm 41mm |
| Épaisseur | 2.0 mm |
| Couleur | Métallique nu |
| Poids | 2300 g |
| Dimension | 41 x 41 |
| Hauteur | 130 mm |
| Force | 1kN |
| Longueur | 1000 mm |
| Trou | 22x13mm |
| Matière | Galvanisé |
| Matière nom | Galvanisé Acier - Norme 12330 |
| Spécification du produit | Console galvanisée longitudinale Version fine avec plaque de base à 3 trous (système à trous oblongs Eco) : 41x41 1000mm 2.0mm |
| Type | Pour tous les rails de montage 41 x 41 mm |
| Variante | 41 x 41 1000 mm 2.0 mm |

