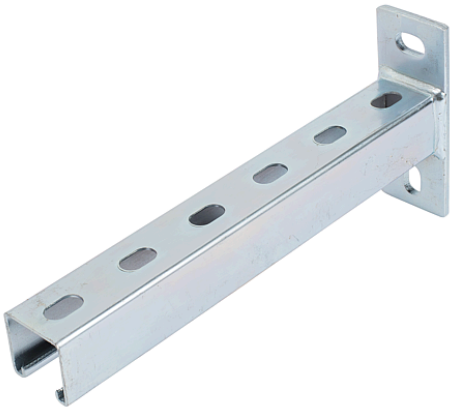


Console Galvanisée Longue Version Fine avec plaque de base à 3 trous (Système à trous oblongs Eco)

223.4304

Console de rail de montage idéale pour les fixations légères.



Largeur	50mm   41mm
Épaisseur	2.0 mm
Couleur	Métallique nu
Poids	1800 g
Dimension	41 x 41
Hauteur	130 mm
Force	1.8kN
Longueur	750 mm
Trou	22x13mm
Matière	Galvanisé
Matière nom	Galvanisé   Acier - Norme 12330
Spécification du produit	Console galvanisée longitudinale Version fine avec plaque de base à 3 trous (système à trous oblongs Eco) : 41x41   750mm   2.0mm
Type	Pour tous les rails de montage 41 x 41 mm
Variante	41 x 41   750 mm   2.0 mm



7 612865 020241

