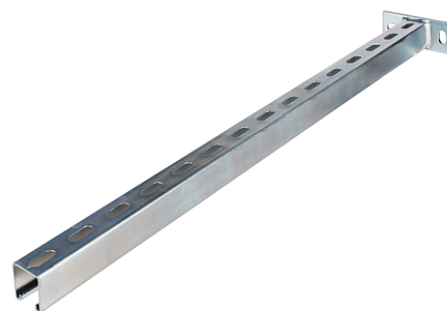


Console Galvanisée Transversale avec plaque de base
à 2 trous (système à trous oblongs Eco)

223.4293

Console de rail de montage idéale pour les fixations
lourdes.



Largeur	45mm
Épaisseur	2,5 mm
Couleur	Métallique nu
Poids	1800 g
Dimension	41 x 41
Hauteur	133 mm
Longueur	750 mm
Trou	25x14mm
Écart trou	90mm
Matière	Galvanisé
Matière nom	Acier
Spécification du produit	Console galvanisée transversale avec plaque de base à 2 trous (système à trous oblongs Eco) : 41x41 750mm 2.5mm
Prof.	8mm
Type	Pour tous les rails de montage 41 x 41 mm
Variante	41 x 41 750 mm 2,5 mm



7 612865 020197

