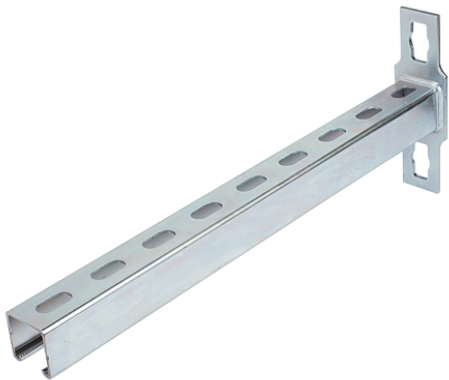


Console galvanisée (système de boutons Profi)

223.4097

Console de rail AP 300 mm, galvanisée pour des fixations stables et protégées contre la corrosion des rails de montage.



Largeur	56mm
Couleur	Métallique nu
Poids	1115 g
Hauteur	174 mm
Longueur	300 mm
Matière	Galvanisé
Matière nom	Galvanisé Plaque de base : acier DD11 - EN 10111 Rail : acier S280JR - EN 10025
Spécification du produit	Console Galvanisée (système de boutons Profi) : 300mm
Variante	300 mm

