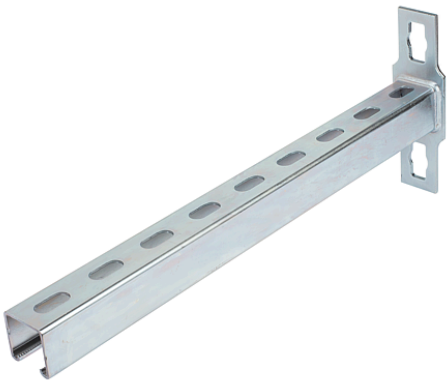


Console galvanisée (système de boutons Profi)

223.4056

Console de rail AP 450, galvanisée pour un montage stable et durable des systèmes de rails.



Largeur	56mm
Couleur	Métallique nu
Poids	1398 g
Hauteur	174 mm
Longueur	450 mm
Matière	Galvanisé
Matière nom	Galvanisé   Plaque de base : acier DD11 - EN 10111   Rail : acier S280JR - EN 10025
Spécification du produit	Console Galvanisée (système de boutons Profi) : 450mm
Variante	450 mm

