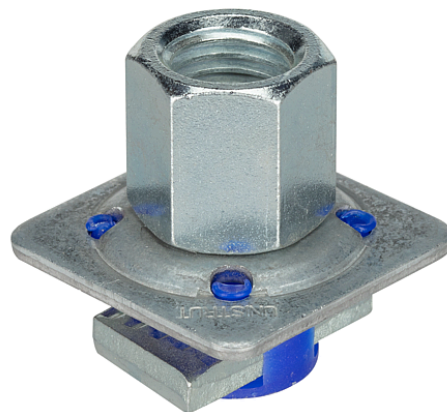


## Serrure filetée | Plaque de montage Galvanisé/ PP

223.4052

Pour un montage facile des tiges filetées, des pièces rapportées avec des boulons filetés ou des filetages plus grands comme 1/2".



Raccord	1/2"
Couleur	Métallique nu   Bleu
Poids	130 g
Filetage métrique	M12
Hauteur	26 mm
Matière	Galvanisé / PP
Matière nom	Galvanisé   Écrou S460MC - EN 10149 ; Plaque acier DX51 - EN 10328 ; Plaque PP
Charge de traction maximale admissible	5kN
Spécification du produit	serrure filetée   plaque de montage galvanisée/ PP : 1/2"   SW27   26mm
Ouverture	SW27
SW	27
Type	Pour tous les rails de montage de 41 mm
Variante	1/2 "   SW27   26 mm

