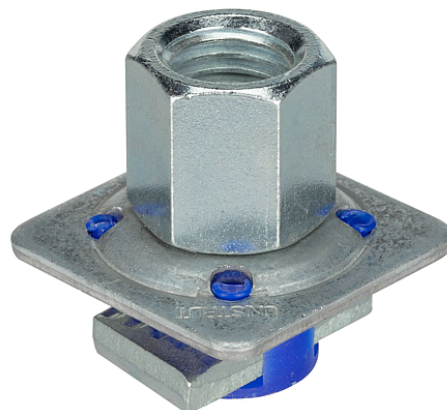


## Serrure filetée | Plaque de montage galvanisée à chaud/ PP

223.2011

Pour un montage facile des tiges filetées, des pièces rapportées avec des boulons filetés ou des filetages plus grands comme 1/2".



Couleur	Métallique nu   Bleu
Poids	95 g
Filetage métrique	M16
Hauteur	26 mm
Matière	Galvanisé à chaud / PP
Matière nom	Galvanisé à chaud   écrou S460MC - EN 10149 ; plaque acier DD11 - EN 10111 ; plaque PP
Charge de traction maximale admissible	5kN
Spécification du produit	serrure filetée   plaque de montage galvanisée à chaud/ PP : M16   SW22   26mm
Ouverture	SW22
Type	Pour tous les rails de montage de 41 mm
Variante	M16   SW22   26 mm

