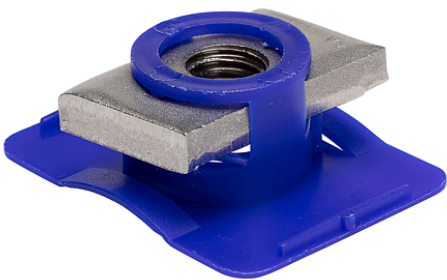


Support fileté | Écrou à oreilles Galvanisé à chaud/ PP

223.2008

Support fileté/écrou de rail pour un réglage rapide et facile de la position.



Largeur	34mm
Couleur	Métallique nu Bleu
Poids	33 g
Filetage métrique	M8
Longueur	45 mm
Matière	Galvanisé à chaud / PP
Matière nom	Ecrou galvanisé à chaud S460MC - EN 10149 ; plaque PP
Charge de traction maximale admissible	5kN
Spécification du produit	Support fileté Écrou à oreilles Galvanisé à chaud/ PP : M8
Prof.	0.8mm
Type	Pour tous les rails de montage de 41 mm
Variante	M8

