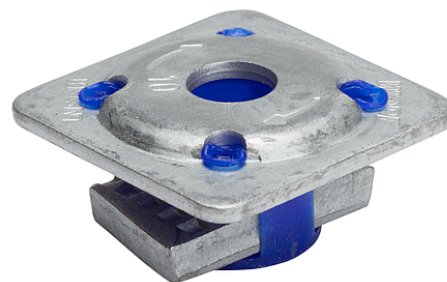


Serrure filetée | Plaque de montage galvanisée à chaud/ PP

223.2007

Pour un montage facile des tiges filetées, des pièces rapportées avec des boulons filetés ou des filetages plus grands comme 1/2".



Couple de serrage	30Nm
Largeur	40mm
Couleur	Métallique nu Bleu
Poids	55 g
Filetage métrique	M12
Longueur	40 mm
Matière	Galvanisé à chaud / PP
Matière nom	Galvanisé à chaud écrou S460MC - EN 10149 ; plaque acier DD11 - EN 10111 ; plaque PP
Charge de traction maximale admissible	5kN
Spécification du produit	serrure filetée plaque de montage galvanisée à chaud/ PP : M12 40mm
Prof.	2.5mm
Type	Pour tous les rails de montage de 41 mm
Variante	M12 40 mm

