

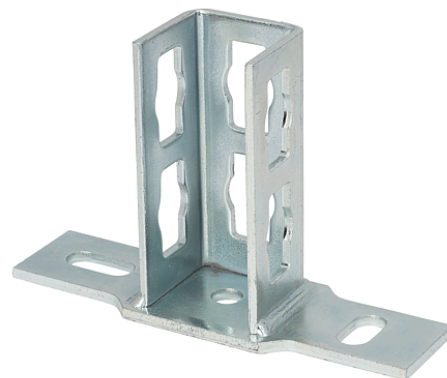
Technisches Merkblatt

Schienenfuss | Wandflansch Feuerverzinkt Quer (Profi Knopf-System)

Art-Nr.: 223.2003

Beschreibung

Schienenfuß 41x41 mm, Länge 108 mm, feuerverzinkt für stabile und langlebige Befestigungen mit optimalem Korrosionsschutz.



Technische Daten

Breite	56mm
Farbe	Metallisch blank
Gewicht	605 g
Grösse	41 x 41
Höhe	175 mm
Länge	108 mm
Loch	25x13mm
Loch Abstand	40mm 118mm
Material	Feuerverzinkt
Material Name	Feuerverzinkt Stahl DD11 - EN 10111
Maximal zulässige Querlast	5kN
Produktspezifikation	Schienenfuss Wandflansch Feuerverzinkt Quer (Profi Knopf-System): 41x41 Locher Nr. 2 3D Quer
Tiefe	5mm
Typ	Für alle 41 x 41 mm Montageschienen
Variante	41x41 Locher Nr. 2 3D Quer

