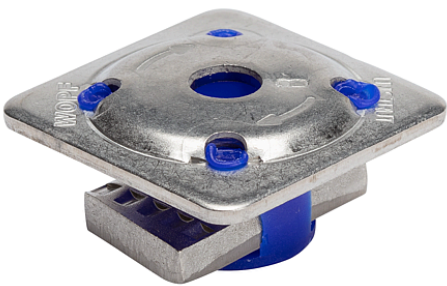


Serrure filetée | Plaque de montage Galvanisé/ PP

223.1002

Pour un montage facile des tiges filetées, des pièces rapportées avec des boulons filetés ou des filetages plus grands comme 1/2".



Couple de serrage	30Nm
Largeur	40mm
Couleur	Métallique nu   Bleu
Poids	53 g
Filetage métrique	M12
Longueur	40 mm
Matière	Galvanisé / PP
Matière nom	Galvanisé   Écrou S460MC - EN 10149 ; Plaque acier DX51 - EN 10328 ; Plaque PP
Charge de traction maximale admissible	5kN
Spécification du produit	Serrure filetée   Plaque de montage Galvanisé/ PP : M12   40mm
Prof.	2.5mm
Type	Pour tous les rails de montage de 41 mm
Variante	M12   40 mm

