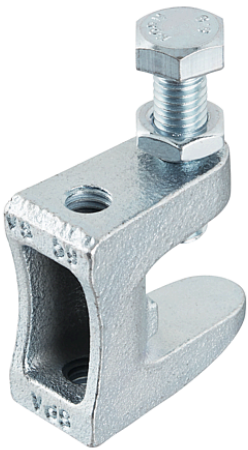


Pince de poutre | Fixation par serrage de poutre
Galvanisé (Système à trous oblongs Eco)

213.1300

Agrafe de poutre avec vis et écrou : Pour la fixation sans perçage ou soudage sur des structures et des poutres en acier.



Couleur	Métallique nu
Poids	n.d.
Filetage métrique	13mm
Filetage Vis	M10
Zone de serrage	0 - 26
Force	3500N
Trou dos	13 mm
Matière	Galvanisé
Matière nom	EN-GJMB-450-6 selon la norme DIN EN 1562
Spécification du produit	Agrafe de poutre Fixation par serrage de poutre Galvanisé (Système à trous oblongs Eco) : ø 13mm M10
Valeurs de contrôle	VdS Schadenverhütung Approuvé par UL
Plage de serrage	26 mm
Type	Pour tous les rails de montage de 41 mm
Variante	ø 13 mm M10
Homologation VDS	oui

