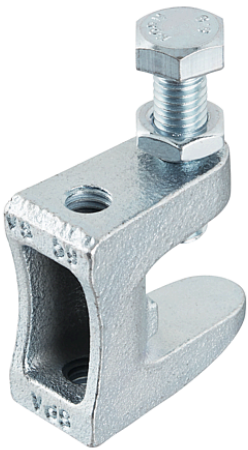


Pince de poutre | Fixation par serrage de poutre
Galvanisé (Système à trous oblongs Eco)

213.1200

Agrafe de poutre avec vis et écrou : Pour la fixation sans perçage ou soudage sur des structures et des poutres en acier.



Couleur	Métallique nu
Poids	216 g
Filetage métrique	M12
Filetage Vis	M10
Zone de serrage	0 - 26
Force	3500N
Trou dos	M12
Matière	Galvanisé
Matière nom	EN-GJMB-450-6 selon la norme DIN EN 1562
Spécification du produit	Pince de poutre Fixation par serrage de poutre Galvanisé (Système à trous oblongs Eco) : M12 M10
Valeurs de contrôle	VdS Schadenverhütung Approuvé par UL
Plage de serrage	26 mm
Type	Pour tous les rails de montage de 41 mm
Variante	M12 M10
Homologation VDS	oui

