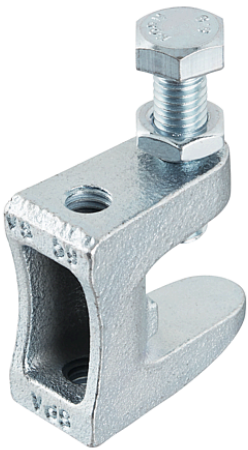


Pince de poutre | Fixation par serrage de poutre
Galvanisé (Système à trous oblongs Eco)

213.1100

Agrafe de poutre avec vis et écrou : Pour la fixation sans perçage ou soudage sur des structures et des poutres en acier.



Couleur	Métallique nu
Poids	143 g
Filetage métrique	11mm
Filetage Vis	M10
Zone de serrage	0 - 20
Force	2500N
Trou dos	11 mm
Matière	Galvanisé
Matière nom	EN-GJMB-350-10 selon DIN EN 1562
Spécification du produit	Agrafe de poutre Fixation par serrage de poutre Galvanisé (Système à trous oblongs Eco) : ø 11mm M10
Valeurs de contrôle	VdS Schadenverhütung Approuvé par UL
Plage de serrage	20 mm
Type	Pour tous les rails de montage de 41 mm
Variante	ø 11 mm M10
Homologation VDS	oui

