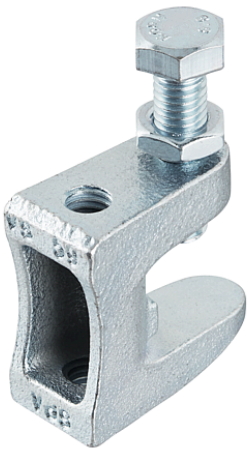


Pince de poutre | Fixation par serrage de poutre
Galvanisé (Système à trous oblongs Eco)

213.0900

Agrafe de poutre avec vis et écrou : Pour la fixation sans perçage ou soudage sur des structures et des poutres en acier.



Couleur	Métallique nu
Poids	85 g
Filetage métrique	9mm
Filetage Vis	M8
Zone de serrage	0 - 18
Force	1200N
Trou dos	9 mm
Matière	Galvanisé
Matière nom	EN-GJMB-350-10 selon DIN EN 1562
Spécification du produit	Agrafe de poutre Fixation par serrage de poutre Galvanisé (Système à trous oblongs Eco) : ø 9mm M8
Valeurs de contrôle	VdS Schadenverhütung Approuvé par UL
Plage de serrage	18 mm
Type	Pour tous les rails de montage de 41 mm
Variante	ø 9 mm M8
Homologation VDS	oui

