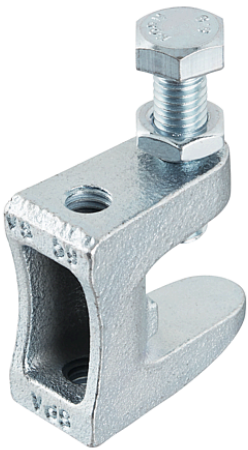


Pince de poutre | Fixation par serrage de poutre  
Galvanisé (Système à trous oblongs Eco)

213.0600

Agrafe de poutre avec vis et écrou : Pour la fixation sans perçage ou soudage sur des structures et des poutres en acier.



Couleur	Métallique nu
Poids	85 g
Filetage métrique	M6
Filetage Vis	M8
Zone de serrage	0 - 18
Force	1200N
Trou dos	M6
Matière	Galvanisé
Matière nom	EN-GJMB-350-10 selon DIN EN 1562
Spécification du produit	Agrafe de poutre   Fixation par serrage de poutre Galvanisé (Système à trous oblongs Eco) : M6   M8
Valeurs de contrôle	VdS Schadenverhütung   Approuvé par UL
Plage de serrage	18 mm
Type	Pour tous les rails de montage de 41 mm
Variante	M6   M8
Homologation VDS	non

