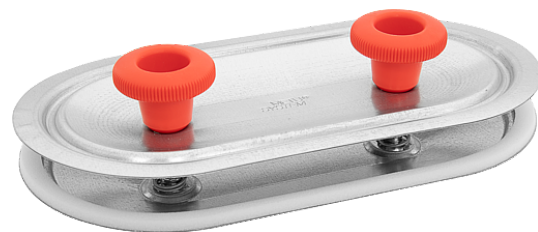


Trappes de visite | Trappes d'inspection type RD GX  
Galvanisé avec joint PE

209.1506-GX

Pour les gaines rectangulaires non isolées.



|                             |   |
|-----------------------------|---|
| Taille de découpe           | 400x300mm   |
| DIN                         | Classe d'étanchéité à l'air D selon la norme DIN EN 1507  |
| Hauteur                     | hauteur de montage 56 mm  |
| Matière                     | Galvanisé   |
| Spécification du produit    | Trappes de visite   Trappes d'inspection type RD GX Galvanisé avec joint PE : Découpe 400x300mm |
| Résistance à la température | Jusqu'à +70° C  |
| Type                        | RD GX   |
| Variante                    | Découpe 400 x 300 mm  |

