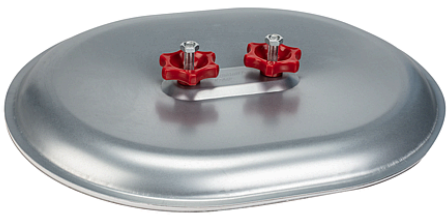


Trappes de visite | Trappes d'inspection type ID
Galvanisé avec joint PE

208.1500

Double coque & pressé pour la fermeture des ouvertures de maintenance / nettoyage dans les conduites d'air : avec couvercle intérieur optimisé en termes de flux pour éviter les turbulences de l'air. Convient pour une utilisation dans les systèmes de conduites d'air de la classe d'étanchéité C & D selon la norme DIN EN 1507.



Taille de découpe	200x100mm
DIN	Convient à la classe d'étanchéité C ou à la classe d'étanchéité D selon la norme DIN EN 1507
Matière	Galvanisé
Spécification du produit	Trappes de visite Trappes d'inspection type ID Galvanisé avec joint PE : Découpe 200x100mm
Variante	Découpe 200 x 100 mm
Homologation	Certification TÜV

