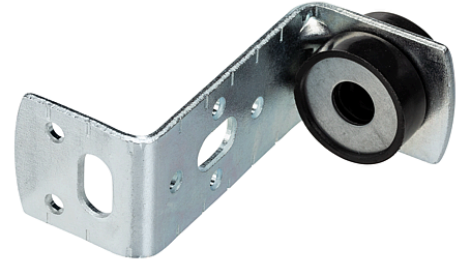


Equerre de montage Galvanisé avec caoutchouc isolant

203.2000

Equerre de montage MWA Z-2 avec caoutchouc isolant prémonté.



Longueur	60 mm
Matière	Galvanisé
Spécification du produit	Equerre de montage Galvanisé avec caoutchouc isolant : L 60mm
Variante	L 60 mm

