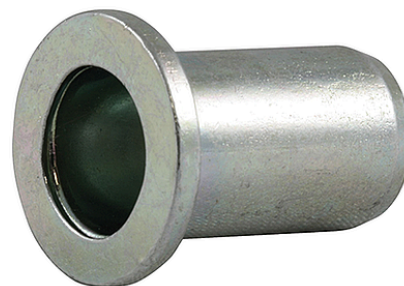


Honsel Écrou à sertir SFM Tête plate Tige ronde  
Ouvert Acier galvanisé

108.52060300

La forme classique de l'écrou à sertir en aveugle :  
type d'écrou universel avec une grande disponibilité  
et une large gamme de matériaux pour une utilisation  
sur des pièces sèches et dégraissées.



Couple de serrage	11Nm
Force axiale de traction	16500N
Diamètre de la tige	9.0 mm
Diamètre de la tête de pose	13.0mm
Filetage métrique	M6
Hauteur tête de pose	1.5mm
Zone de serrage	0,5 - 3,0 mm
Longueur	14.5 mm
Marque	Honsel
Matière	Acier galvanisé
Longueur dépassement max.	11.0mm
Spécification du produit	Honsel Écrou à sertir SFM Tête plate Tige ronde Ouvert Acier zingué : M6   14.5mm
Type	Tête plate à tige ronde Ouvert
Variante	M6   14.5 mm

