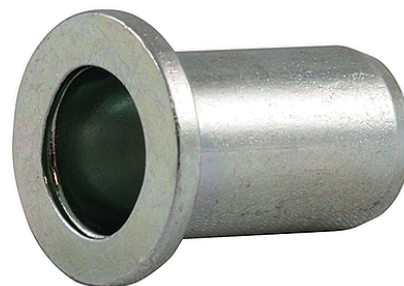


Honsel Écrou à sertir SFM Tête plate Tige ronde
Ouvert Acier galvanisé

108.52050300

La forme classique de l'écrou à sertir en aveugle :
type d'écrou universel avec une grande disponibilité
et une large gamme de matériaux pour une utilisation
sur des pièces sèches et dégraissées.



Couple de serrage	6Nm
Force axiale de traction	9500N
Diamètre de la tige	7.0 mm
Diamètre de la tête de pose	11.0mm
Filetage métrique	M5
Hauteur tête de pose	1.0mm
Zone de serrage	0,5 - 3,0 mm
Longueur	12.0 mm
Marque	Honsel
Matière	Acier galvanisé
Longueur dépassement max.	9.0mm
Spécification du produit	Honsel Écrou à sertir SFM Tête plate Tige ronde Ouvert Acier zingué : M5 12.0mm
Type	Tête plate à tige ronde Ouvert
Variante	M5 12.0 mm

