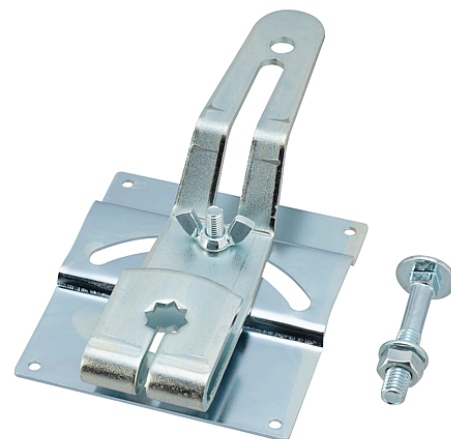


Levier de manœuvre manuel pour dispositif de
blocage des volets de persienne pour axe carré :
10x10mm

103.7010

Régulateur de volet KV 10 carré complet, adapté au
volet SB pour une commande sûre et simple. Robuste
et fiable dans son utilisation.



Dimension	10 x 10mm
Longueur	9,5 mm
Matière	Galvanisé
Spécification du produit	Levier de commande manuelle avec dispositif de blocage pour les volets de dosage pour axe carré
Type	Levier pour volets de persiennes
Variante	KV 10

