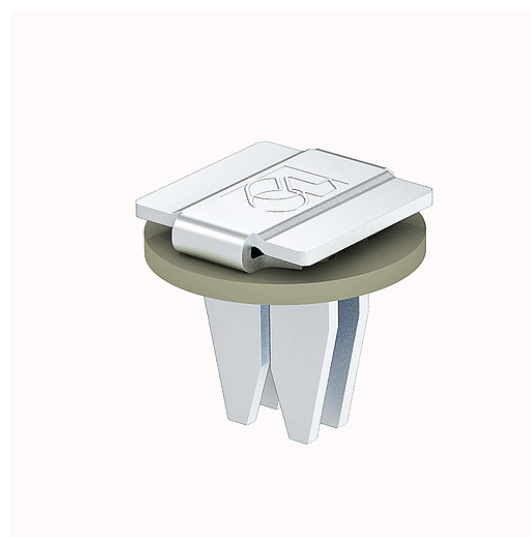


Chevilles en tôle avec rondelle d'étanchéité  
prémontée

102.7133

Chevilles pour tôle Smitka BD 713 avec rondelle  
d'étanchéité, confectionnées pour des fixations  
fiabiles et étanches. Montage rapide et utilisation  
polyvalente.



|                          |  |
|--------------------------|--|
| Épaisseur                | Convient pour les tôles de 0,7 à 1,2 mm                |
| Diamètre du trou         | 10.0mm   |
| Matière                  | Galvanisé  |
| Épaisseur matière        | 0.7-1.2mm  |
| Spécification du produit | Chevilles en tôle avec rondelle d'étanchéité prémontée |
| Variante                 | BD 713   |

